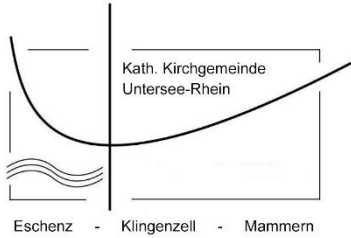


Umweltorganigramm kath. Kirchgemeinde Untersee-Rhein

Stand 22.06.2022



Kirchgemeinderat (KGR)	
Erwin Weber	Präsident
Simona Stäheli	Aktuarin a.i.
Norbert Bantli	Finanzen
Rebecca Mittner	Soziales
Richard Ullmann	Grüner Güggel, Vereine
Thomas Holenstein	Liegenschaften Eschenz
Stefan Kressibucher	Liegenschaften Klingenzell
Nela Fröscher	Liegenschaften Mammern a.i.

- Gesamtverantwortung
- Integration des Umweltmanagements in das Konzept der gesamten Kirchgemeinde
- Genehmigung haushaltswirksamer Massnahmen
- Entgegennahme des jährlichen Berichts

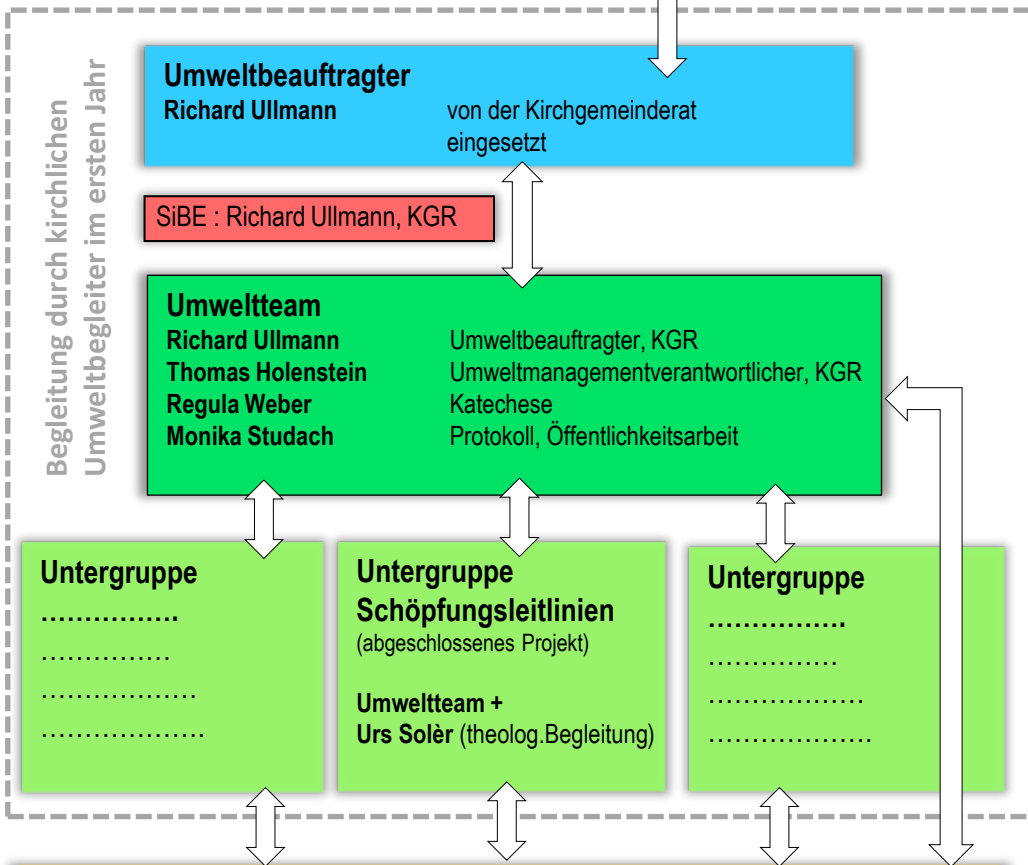
- Leitung Umweltteam
- Umweltmanagementsystem: Aufrechterhaltung / Weiterentwicklung
- Umsetzung und Weiterentwicklung des Umweltprogramms
- Vorbereiten des Internen Audits: (jährliche Betriebsprüfung)
- Dokumentation für Zertifizierung

- Kontrolle der SIBE-Unterlagen (EKAS- und SUVA-Checklisten)
- Verantwortlich für Arbeitssicherheit und Notfallplanung
- Jahresplanung und jähr. Rundgang mit Liegenschaftsverantwortlichen, um allfällige Gefahren zu eruieren

- Erfahrungsaustausch und Koordination
- Kontrolle und Weiterentwicklung Umweltprogramm
- Suche von Verantwortlichen für einzelne Aufgaben
- Öffentlichkeitsarbeit
- Einberufung von Untergruppen
- Erfassungsprogramm (Grünes Datenkonto), Kennzahlen (ETL)
- Überwachung der Einhaltung der Schöpfungsleitlinien und langfristigen Umweltzielen
- Information und Motivation der Mitarbeitenden
- bei Bedarf Weiterbildung initiieren
- Begleitung der Umsetzung des Umweltprogramms
- Mitarbeit bei Internem Audit
- Förderung der Idee der Schöpfungsbewahrung auf allen Ebenen der Gemeinde

- Sammeln von Fragen und Wünschen zu speziellen Themen.
- Vorarbeit für Umweltteam in speziellen Teilgebieten
- Teilnahme möglichst vieler Mitarbeiter/innen an den verschiedenen Gruppen ist erwünscht.
- Umsetzung

- Alle sind eingeladen, gemäss den Schöpfungsleitlinien zu handeln
- Übernehmen einzelner Aufgaben



Begleitung durch kirchlichen Umweltbegleiter im ersten Jahr

Haupt- und ehrenamtliche Mitarbeitende Gemeindemitglieder